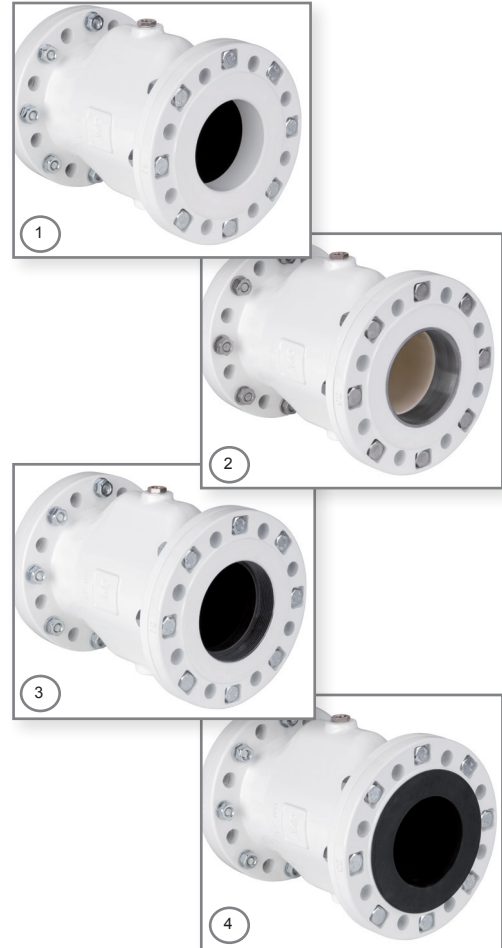


Pneumatické hadicové ventily série VF

Air operated Pinch Valves of VF series



Hadicové ventily jako uzavírací armatura

Pneumaticky ovládaný hadicový ventil od společnosti AKO představuje díky své jednoduché konstrukci cenově výhodnou/ekonomickou variantu uzavíracích armatur, protože zde není nutný pro ovládní žádný samostatný pohon.

Na ovládní je třeba pouze jeden 3/2cestný magnetický ventil nebo řídicí ventil.

Hadicové ventily dle DGRL 2014/68/EU

Suroviny / materiály:

Kryt: Hliník

Příruba: Hliník

Povrch ventilu:

Práškováný 60-80µm bílá RAL9010

Pinch Valves as shut-off Valves

Due to its simple structure, AKO's air operated pinch valve represents a particularly low cost/economic shut-off valve solution, because a separate drive is not required for actuating them.

In fact, only a 3/2-way solenoid valve or pilot valve is needed to control them.

Pinch Valves comply with PED (2014/68/EU)

Materials:

Body: Aluminum

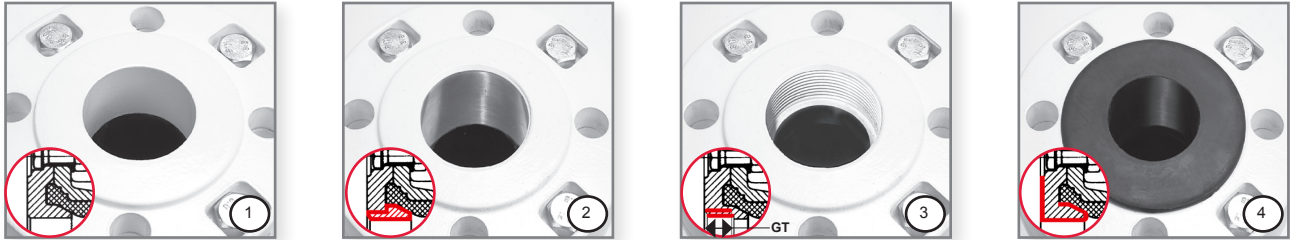
Flange: Aluminum

Valve finish:

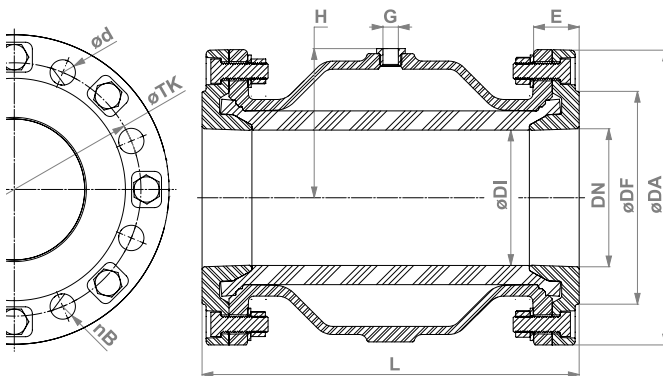
Powder coated 60-80µm white RAL9010

Pneumatické hadicové ventily - přípojení přírubou

Air operated Pinch Valves - Flange Connection



Vzorový náhled: / Exmpl. view:



Provedení příruby / Flange variations:

- 1 Hliníková příruba
aluminum flange
- 2 Hliníková příruba s pouzdem z ocele/ ušlechtilé
aluminum flange with steel/ stainless steel bushing
- 3 Hliník s vnitřním závitem
aluminum flange with internal thread
- 4 Hliníková příruba s manžetou příruby**
aluminum flange with flange sleeve**

DN (mm)	øDI (mm)	øDA (mm)	øDF (mm)	nB***	ød (mm)	øTK (mm)	L (mm)	G (inch)	H (mm)	E (mm)	Hmotnost (kg) Weight (kg) Alu-Flansche/flanges	Objem (l)* Volume (l)* (ca. / approx)	PS max. (bar)	Vnitřní závit/ Internal thread	GT Hloubka/depth (mm)
40	40	150	88	4	18	110	155	G 1/4"	56	28	2,9	0,20	6	G 1½"	19
50	50	165	102	4	18	125	183	G 1/4"	65	30	3,8	0,30	6	G 2"	24
65	65	185	122	4	18	145	183	G 1/4"	81	28	4,3	0,45	6	G 2½"	22
80	80	200	138	8	18	160	228	G 1/4"	95	31	5,6	0,95	6	G 3"	22
100	100	220	158	8	18	180	280	G 1/4"	112	35	8,5	1,70	6	G 4"	20
125	118	250	184	8	18	210	348	G 1/4"	136	40	12,1	3,50	6	-	-
150	145	285	212	8	22	240	418	G 1/4"	160	43	17,0	7,00	6	-	-
200	190	340	268	8	22	295	558	G 3/8"	206	60	33,2	15,50	4	-	-
250	250	395	320	12	22	350	680	G 1/2"	266	67	56,0	30,00	3	-	-
300	300	445	370	12	22	400	820	G 1/2"	306	70	86,0	49,00	3	-	-

* Objem = objem ovládacího média v případě uzavřené manžety / Volume = Control volume with closed sleeve
Přípojení přírubou dle DIN PN 10. ANSI na vyžádání / Flange connection pursuant to DIN PN 10. ANSI on request.

** Těsnění manžety příruby zvětšuje rozměr L (DN 40 - 100) / Flange sleeve sealing increases the Dimension L (DN 40 - 100)

*** Počet otvorů / Number of holes

Manžety:

Přírodní kaučuk (NR) otěru odolný, NR potraviny, NR vysoké tep., EPDM, EPDM potraviny černý, EPDM potraviny světlý, NBR, NBR potraviny černý, NBR potraviny světlý, FPM/FKM, silikon, CR, CSM, IIR.

Příslušenství hadicových ventilů naleznete v našem datové listě "Příslušenství armatur".

Sleeves:

natural rubber (NR) anti-abrasive, NR food quality, NR high temp., EPDM, EPDM food black, EPDM food pale, NBR, NBR food black, NBR food pale, FPM/FKM, silicone, CR, CSM, IIR

Pinch Valve Accessories to be found on our data sheet "Pinch Valve Accessories".

Technické změny vyhrazeny.

Technical details subject to change without notice.

AKO Armaturen & Separationstechnik GmbH

D-65468 Trebur-Astheim ▪ Adam-Opel-Str. 5 ▪ Telefon/Phone: +49 6147 9159-0 ▪ Fax: +49 6147 9159-59
E-Mail: ako@hadicove-ventily.cz ▪ Internet: www.hadicove-ventily.cz / www.pinch-valve.com